

Polipol

# Produktionssteuerung läuft Hand in Hand mit SAP-integrierter Tourenoptimierung von ORTEC

Menschen & Möbel –  
diese zwei Worte bringen auf den Punkt, was den  
führenden Hersteller hochwertiger Polstermöbel,  
mit rund 5.000 Mitarbeitern und Mitarbeiterinnen in  
ganz Europa und über 300 verschiedenen Modellen  
an Polstergarnituren, ausmacht.



POLIPOL®

Kunde Polipol

ORTEC

## Über Polipol

### Industrie

Polstermöbelindustrie

### Über Polipol

- 5.000 Mitarbeiter in Europa
- 300 verschiedene Polstermöbelmodelle
- 350 Fahrzeuge
- 7 Versandstellen

### Lösung

ORTEC for SAP ERP (O4S)

Modul: Tourenplanung (SRO)

## Die Herausforderung

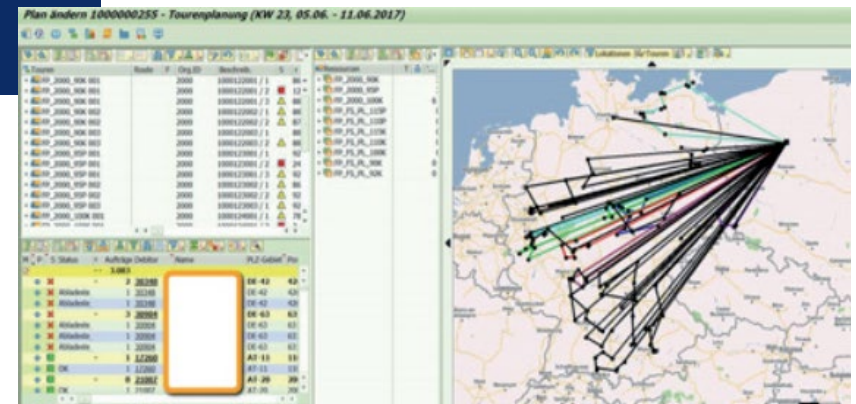
- „Die SAP-integrierte Tourenoptimierung steuert den Produktionstermin und gibt so indirekt vor, welche Möbel bis wann gefertigt werden müssen“ – so definierte POLIPOL, der führende Polstermöbelhersteller Europas, die Anforderung an sein neues System für die Tourenoptimierung.
- Sechs Disponenten planen zentral die nationalen und internationalen Transporte des Polstermöbelherstellers. Sieben Versandstellen müssen die Planer dabei berücksichtigen, wobei bis zu 350 mit Polstergarnituren und Bürostühlen beladene Fahrzeuge im Durchschnitt wöchentlich zu verplanen sind.
- Hierbei kalkulieren die Disponenten die verfügbare Produktionskapazität in Polsterminuten und sorgen neben den typischen Ausliefer- und Transportplanungsrestriktionen zunächst für eine optimale Auslastung des eigenen Fuhrparks.
- Zudem wird der Mehrbedarf an Transportvolumen durch den Einsatz von Speditionsunternehmen unter erneuter Einhaltung der optimalen Transportkosten ermittelt.

## Die Lösung

ORTEC for SAP ERP (O4S), eine SAP-integrierte, modular aufgebaute und individuell kombinierbare Optimierungssoftware für die Karton-, Paletten- und Laderaumoptimierung sowie die Tourenoptimierung.

Für das Pilotprojekt, bei dem wöchentlich bis zu 90 nationale und internationale Transporte zu verplanen sind, wurde das Modul für die Tourenoptimierung aktiviert.

Das Ergebnis sind optimal geplante Touren unter Berücksichtigung verschiedener Restriktionen, die neben einer schematischen Darstellung auch in Karten visualisiert werden können. Durch die Zeit- und Distanzermittlung können den Kunden verbindliche Anliefertermine avisiert werden.



Screenshot ORTEC for SAP ERP Anwendung

„Die implementierte Lösung steigert die Liefertreue und Lieferzuverlässigkeit, senkt die Transport- und Logistikkosten und unterstützt den Disponenten schnell und effizient im Tagesgeschäft.“  
Klaus Dommies, Senior Projekt Manager bei ORTEC

„Durchschnittlich 350 Fahrzeuge sollen zukünftig unsere 7 Versandstellen kostenoptimiert pro Woche verlassen und einen nachhaltigen Mehrwert für uns und unsere Kunden generieren.“  
Peter Jürgens, CIO bei POLIPOL



## Der Nutzen

- Vollständig SAP-integriert
- Optimale Touren unter Berücksichtigung der Restriktionen
- Schematische und visualisierte Darstellung der Touren
- Verbindliche Anliefertermine für Kunden durch verlässliche Zeit- und Distanzermittlung
- Minimierung der Planungszeiten
- Reduzierung der erforderlichen Ressourcen (Fahrzeuge)
- Verbesserung des Kundenservice durch tagesgenaue Avisierung



## Das Fazit

Als Planungsbeleg wird der SAP-Kundenauftrag verwendet. Die Planung berücksichtigt verschiedene Restriktionen, wie beispielsweise Lenk- und Ruhezeiten, Ein- und Mehrtagestouren, Verladezeiten oder Verladerampenbelegung.

Die ORTEC Algorithmen ermitteln die Aufträge, entsprechend den mit dem Kunden festgelegten KPI's sowie den Lieferprioritäten pro Auftrag. Gleichzeitig wird die verfügbare Produktionskapazität in Polsterminuten je Werk als Tourenplanungsrestriktion berücksichtigt.

Mit einer SAP-integrierten Softwarelösung zur Tourenplanung wurde die kundenspezifische Anforderung erfüllt. Außerdem lassen sich Transport- und Logistikkosten reduzieren und der Kundenservice durch tagesgenaue Avisierung verbessern.

[ortec.com](http://ortec.com)

Bleiben Sie in Kontakt

✕  #TEC **ORTEC**

(k!)<sup>4</sup>

e<sup>x</sup>

$\frac{1}{\pi}$

$\pi$